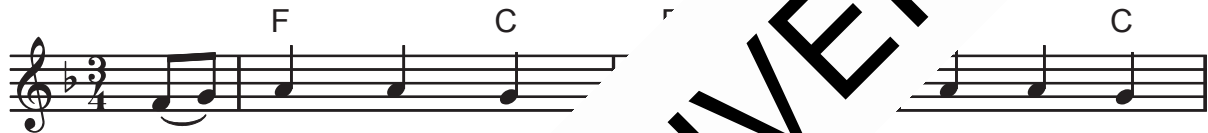


Inmitten der Nacht

volksweise



1. In - mit - ten der — Hir - ten er -
 2. Die — Hir - ten er - lie - ßen ihr
 3. Der — Va - ter Was — fin - den wir
 4. Sie — fan - der das — gött - li - che



1. wacht te man — sin - gen — und —
 2. Zel - ten - fen mit — Ei - len — und —
 3. r - un - der - schön's Kind - lein — in —
 4. herz - lich zu — grü - ßen, — es —



- ri - a — klin - gen — ein — en - gli - sche
 - ne Ver - wei - len — dem — Krip - pe - lein
 unnee - wei - ßen — Wind - lein — legt — zwi - schen zwei
 zärt - lich zu — küs - sen — sie — wa - ren be -



1. Schar, ja, — ja, ge - bo - ren Gott war.
 2. zu, ja, — ja, der — Hirt und der Bu'.
 3. Tier', ja, — ja, hold - se - lig all - hier.
 4. dacht, ja, — ja, in — sel - bi - ger Nacht.