

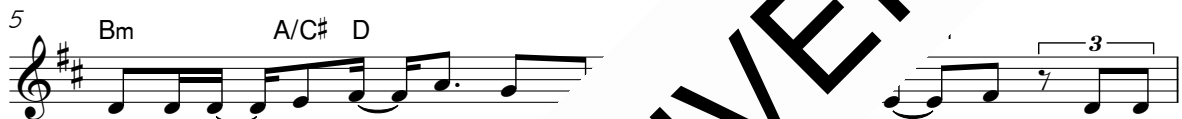
Jesusweg

♩ = 88

Text



Vers 1 und 2



1. Frü-her o - der spä - ter fährst du fra - gen, ob sein
 2. Neu - e Im - pres - sio - nen, ins Klos - ter, me - di -



Weg al - ter - na - tiv bleibt...
 tie - ren fahrst du der Sylt... Man er -



Man - c' muss mal weg nach Com - pos - te - la o - der
 greifst du, auf der Su - che sei - nes Le - bens, da - nach,



der Trend mal gra - de zeigt... Man muss
 - le Seh - sucht end - lich stillt... Man muss



offen - bar auch mal ein biss - chen in sich gehn. Man
 of - fen - bar auch mal ein biss - chen in sich gehn. Man



kann vor lau - ter Le - ben das Le - ben ü - ber - sehn... Auf der
 kann vor lau - ter We - gen den Weg wohl ü - ber - sehn...



Su - che nach der al - ler - bes - ten Rou - te für dein Le - ben bieg



ein - fach ab und nimm den Je - sus - weg. Auf der