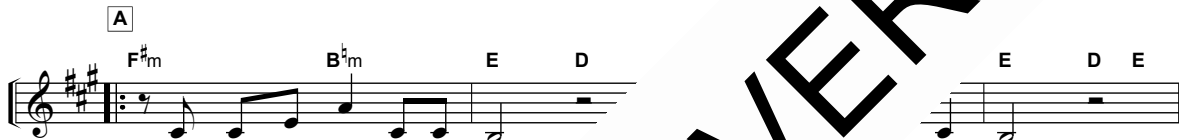
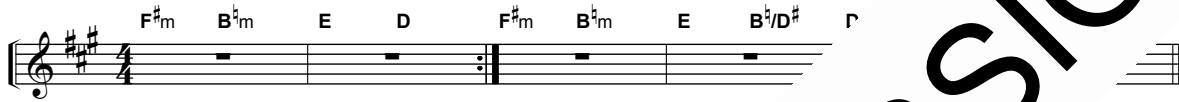


Lebenssonne

Text: Lothar Kosse

♩ = 68



1. Ich kann nicht von dir las - sen, von dir gehn.
 2. Ich kann nicht von dir las - sen, was mir blieb.



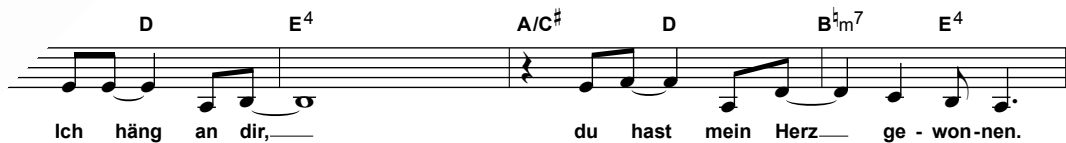
Es flie - hen Nacht rück, dich an - zu - sehn.
 Wie soll - te ich mein Herz so sehr lieb.



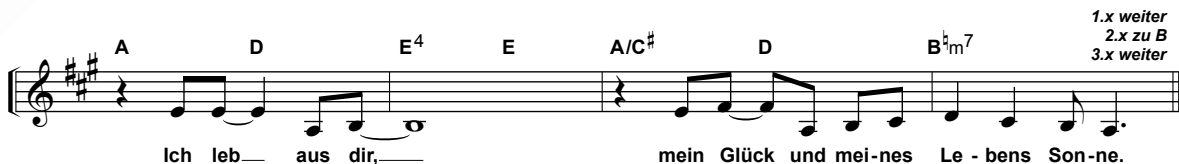
Ich nen, ich wüss - te nicht wo - hin.
 nen, es gö - be kei - nen Sinn.



de - ner Nä - he, dass ich am Le - ben bin.
 am Wel - ten - en - de würd dei - ne Hand mich führn.

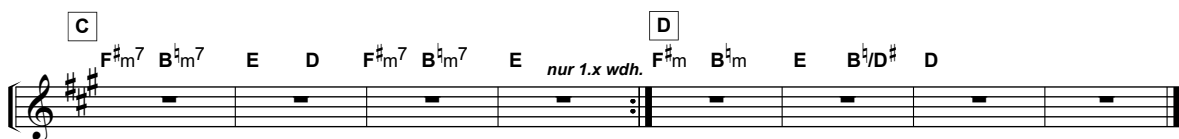


Ich häng an dir, du hast mein Herz ge - won - nen.



Ich leb aus dir, mein Glück und mei - nes Le - bens Son - ne.

1.x weiter
 2.x zu B
 3.x weiter



Ablauf: Intro | A1 | B | C | A2 | B | B | C | D

© 2016 Gloria - Sing ein neues Lied adm. by Gerth Medien, Asslar

L469007 1/1